

## INFORMATIONS & TARIFS

Jeudi 15 octobre 2026 • 14h-18h

Paroles d'experts - Le praticien face à l'expertise

- Membre SFPIO ..... 180 €
- Cotisation SFPIO Nationale 2026\* ..... 150 €
- Cotisation SFPIO Lorraine 2026\* ..... 45 €

\*Une cotisation est obligatoire, sauf si vous êtes déjà membre pour l'année en cours.

En rejoignant la SFPIO, vous aurez accès à un tarif préférentiel pour le Congrès annuel, les conférences SFPIO partout en France, et les cycles de formations de la SFPIO nationale.

Vous aurez accès à des contenus scientifiques exclusifs, réservés aux membres SFPIO sur notre site [www.sfpio.com](http://www.sfpio.com), ainsi qu'au Journal of Clinical Periodontology, en tant que membre affilié à l'EFPP.

Vous recevrez les 3 numéros d'Objectif Paro.

Si vous souhaitez uniquement assister aux événements de la SFPIO Lorraine sans bénéficier des avantages mentionnés ci-dessus, optez pour la cotisation régionale.

### Lieu de l'évènement

Hôtel Best Western Crystal  
5 Rue Chanzy, 54000 Nancy

### SFPIO Lorraine

LORLIB SFPIOL  
25-29 rue de Saurupt  
54000 NANCY

### Contact

[sfpio.lorraine54@gmail.com](mailto:sfpio.lorraine54@gmail.com)

## LES PARTENAIRES 2026 DE LA SFPIO

### Platinum

**Geistlich** **straumann**

### Gold



### Junior



Document mis à jour le 08/06/2026

## SOCIÉTÉ FRANÇAISE DE PARODONTOLOGIE ET D'IMPLANTOLOGIE ORALE



REGION  
LORRAINE

**JEUDI  
15 OCT  
2026**

### PAROLES D'EXPERTS

Les conflits: comment s'y préparer ?  
Comment y faire face ?  
Le praticien face à l'expertise

**DE 14H00  
À 18H00**

Dr *Éric Gérard*  
Dr *Frédéric Bilinski*

HÔTEL BEST WESTERN  
CRYSTAL  
5 RUE CHANZY,  
54000 NANCY

**SAVE THE DATE !  
CONGRÈS 2027**

**SFPIO  
CONGRÈS**

CONGRÈS NATIONAL - 2027

**11 & 12  
JUIN  
2027**

TOULOUSE

WORKSHOPS  
11 - 14 2027

**QUAND LA SCIENCE**

**RENCONTRE LA PRATIQUE CLINIQUE**

*l'Esthétique rose dans la ville rose*

Présidente SCIENTIFIQUE  
Elena FIGUERO

Président CONGRÈS  
Matthieu RIMBERT

Présidente SFPIO  
Marjolaine GOSSET

Toulouse - PALAIS DES CONGRÈS Plus d'infos à venir sur [WWW.CONGRES-SFPIO.COM](http://WWW.CONGRES-SFPIO.COM)



[www.sfpio.com](http://www.sfpio.com)



**Dr Éric GÉRARD**  
Metz - France

*Spécialiste qualifié en chirurgie orale*  
*Expert près la Cour d'Appel de Metz*  
*Conseiller national ordinal*

**JEUDI 15 OCTOBRE 2026**  
**DE 14H00 À 18H00**

### Le praticien face à l'expertise

Sécuriser son exercice en renforçant la constitution du dossier médical du patient, quelles sont les pièces indispensables...et celles que l'on peut ajouter judicieusement.

Comment anticiper une expertise et comment l'appréhender ? Quelles sont les étapes et les procédures que le praticien devrait connaître ? La déclaration et l'expertise d'assurance, la conciliation ordinale, le déroulement de l'expertise judiciaire constituent des situations inhabituelles pour le praticien, cependant, celui-ci est à même de se préparer afin de mieux gérer une épreuve à laquelle tout chirurgien-dentiste pourrait être confronté durant sa vie professionnelle (et au-delà !).

A travers des situations pratiques et des cas cliniques concrets apprenons ensemble à aborder une facette mal connue de notre exercice.

#### Thèmes abordés :

- Les pièces du dossier médicales : références légales
- L'expertise d'assurance, la conciliation ordinale
- L'expertise judiciaire : la procédure, les étapes
- Cas pratiques

### INSCRIPTION & RÈGLEMENT

Cet évènement est réservé aux praticiens membres de la SFPIO (nationale ou régionale).  
Pour y participer, suivez ces deux étapes !

#### 1) Si ce n'est pas déjà fait, je règle ma cotisation annuelle (SFPIO Nationale)



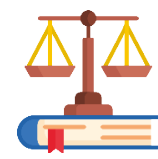
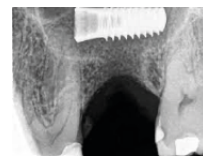
#### 2) Je m'inscris à l'évènement (Avec cotisation locale, si je ne suis pas membre SFPIO Nationale)



### Exigences ordinales et exercice de la profession : « je t'aime moi non plus... »

Savoir, comprendre et appliquer les règles de la déontologie pour un exercice professionnel serein, telle sera la question. Pour ce faire, seront développées sous un modèle qui se veut pédagogique et concret, illustré par des retours d'expérience, les mises en situations suivantes :

- La communication, recommandations ordinales
- Préparer une conciliation ordinale
- Vous avez dit « tact et mesure » ?
- Les règles pour gérer un patient s'estimant victime d'une insuffisance professionnelle
- Tout savoir sur les commissions restreintes, la CDPI, la SAS
- Les actes de violence au cabinet dentaire



**Dr Frédéric BILINSKI**  
Metz - France

*Expert près la Cour d'Appel de Metz*  
*Expert près la Cour Administrative d'Appel de Nancy*  
*Ancien Président de la Compagnie des Experts Judiciaires de Metz*

### LIEU DE FORMATION

**BW** Hôtel Best Western Le Crystal  
5 rue Chanzy  
54000 Nancy

