

INFORMATIONS & TARIFS

Jeudi 19 mars 2026 • 14h-18h

Optimiser ses taux de succès en implantologie

- ☐ Membre SFPIO 180 €
- ☐ Cotisation SFPIO Nationale 2026* 150 €
- ☐ Cotisation SFPIO Lorraine 2026* 45 €

*Une cotisation est obligatoire, sauf si vous êtes déjà membre pour l'année en cours.

En rejoignant la SFPIO, vous aurez accès à un tarif préférentiel pour le Congrès annuel, les conférences SFPIO partout en France, et les cycles de formations de la SFPIO nationale.

Vous aurez accès à des contenus scientifiques exclusifs, réservés aux membres SFPIO sur notre site www.sfpio.com, ainsi qu'au Journal of Clinical Periodontology, en tant que membre affilié à l'EPF.

Vous recevrez les 3 numéros d'Objectif Paro.

Si vous souhaitez uniquement assister aux événements de la SFPIO Lorraine sans bénéficier des avantages mentionnés ci-dessus, optez pour la cotisation régionale.

Lieu de l'évènement

Hôtel Best Western Crystal
5 Rue Chanzy, 54000 Nancy

SFPIO Lorraine

LORLIB SFPIOL
25-29 rue de Saurupt
54000 NANCY

Contact

sfpio.lorraine54@gmail.com

LES PARTENAIRES 2025 DE LA SFPIO

Platinum



Gold



Junior



Document mis à jour le 02/12/2025

SOCIÉTÉ FRANÇAISE DE PARODONTOLOGIE ET D'IMPLANTOLOGIE ORALE

JEUDI
19 MARS
2026

DE 14H00
À 18H00

OPTIMISER SES TAUX DE SUCCÈS
EN IMPLANTOLOGIE

Dr Yves REINGEWIRTZ

HÔTEL BEST WESTERN
CRYSTAL
5 RUE CHANZY,
54000 NANCY

CONGRES NATIONAL
PALAIS DES CONGRÈS - LYON

11-13
JUN
2026

Paro Implanto 2026:
What Else?

De la science à la pratique



Anton Sculean
Président Scientifique



Damien Feuillet
Président du congrès



Caroline Fouque
Présidente SFPIO



SFPIO



www.sfpio.com

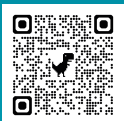


Yves REINGEWIRTZ
Strasbourg - France

Ancien assistant, attaché au service de parodontologie de la Faculté de chirurgie dentaire de Strasbourg

Ancien président de la SFPIO Alsace

Rédacteur en chef Objectif Paro



Flashez le code ci-dessus pour accéder à tous les numéros d'Objectif Paro !

JEUDI 19 MARS 2026
DE 14H00 À 18H00

Optimiser ses taux de succès en implantologie

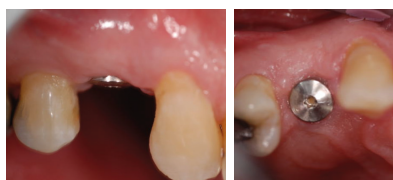
Les taux de survie en implantologie actuelle frisent les 100%.

Pour autant, à la veille de la pose d'un ou de plusieurs implants, bien malins sont celles et ceux qui peuvent affirmer à leur patient que la future réhabilitation prothétique sera encore en fonction 10, 20 ou 30 ans plus tard.

Dans ces conditions, optimiser les facteurs de succès à chaque étape de la réhabilitation est essentiel.

Cette présentation a pour objectif d'identifier de manière aussi exhaustive que possible les différents facteurs d'une réhabilitation implantaire et de fournir les clés du succès implantaire, forgées par une expérience de plus de 30 ans.

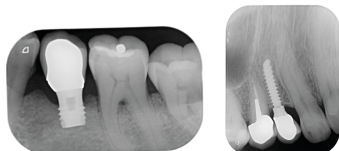
La présentation abordera notamment l'influence et la sélection des matériels participant à l'acte implantaire ; et les raisons du choix des techniques opératoires les plus indiquées pour favoriser tant le positionnement de l'implant que sa qualité d'intégration osseuse. Un chapitre essentiel sera consacré au candidat à l'implantation, tant au niveau de son historique médical et parodontal qu'à ses facteurs environnementaux.



L'épaisseur et la hauteur de muqueuse kératinisée font partie des facteurs influençant favorablement le pronostic implantaire à long terme. A quel stade de la réhabilitation intervenir, et quelle méthode choisir ?



L'os autogène est considéré comme le gold standard des greffons osseux, mais comment le collecter de façon simple et sans risque septique ou de fibro-intégration ?



Hauteur réduite ou crête fine : Quelles solutions simples pour des résultats fiables à long terme ?

INSCRIPTION & RÈGLEMENT

Cet événement est réservé aux praticiens membres de la SFPIO (nationale ou régionale). Pour y participer, suivez ces deux étapes !

1) Si ce n'est pas déjà fait, je règle ma cotisation annuelle :

Cotisation SFPIO nationale



Cotisation SFPIO Lorraine uniquement



2) Je m'inscris à l'évènement !



LIEU DE FORMATION

BW

Hôtel Best Western Le Crystal
5 rue Chanzy
54000 Nancy

